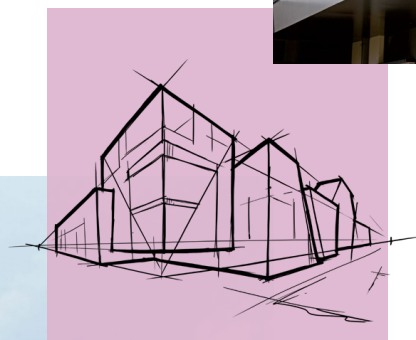


Fiche produit Rockpanel Uni



Rockpanel Uni

Données-clés
du produit

Description du produit

En architecture, les concepts indémodables se caractérisent par leur pureté. Si votre idée mise un peu sur la retenue et beaucoup sur la fonctionnalité, Rockpanel Uni est la solution qu'il vous faut. Grande longévité, montage rapide, solution pour façades et toitures. Et pour chaque budget.

Collections

Gamme	Épaisseur	Dimension standard
Rockpanel Uni	6 mm, 8 mm	1200 x 2500/3050 mm

Surface

La surface de Rockpanel Uni est revêtue d'un côté de quatre couches de peinture polymère en émulsion en phase aqueuse, déclinant une palette spécifique de coloris.

Sécurité incendie

Le classement Euroclasses de tous les panneaux Rockpanel est basé sur des tests réalisés avec un isolant en laine minérale non combustible. Pour le champs d'application couvert par ce classement consultez la Déclaration des Performances relative au produit concerné. Pour les bâtiments de grande hauteur et les bâtiments à risque Rockpanel recommande l'utilisation de parements et d'isolants non combustibles (Euroclasse A1-A2).

Caractéristiques des produits

Rockpanel Uni	Rockpanel Uni 6 mm	Rockpanel Uni 8 mm	Unité	Méthode d'essai/de classification
Aspect visuel				
Stabilité des couleurs (5000 heures)	3 ou mieux	3 ou mieux	Echelle de gris	ISO 105 A02
Sécurité incendie				
Classe de réaction au feu	B-s2,d0	B-s2,d0	Euroclasse	EN 13501-1
Caractéristiques physiques				
Épaisseur	6	8	mm	EN 325
Poids	6,3	8,4	kg/m ²	
Masse volumique nominale	1050	1050	kg/m ³	EN 323
Conductivité thermique	0,37	0,37	W/m-K	EN 10456
Perméabilité à la vapeur S _d (à 23 °C et 85 % HR) Colours	< 1,8	<1,8	m	EN 12572
Coefficient de dilatation thermique	10,5	10,5	x 10 ⁻³ mm/m-K	EN 438-2 Partie 17
Coefficient de dilatation hygroscopique (après 4 jours)	0,303	0,302	mm/m	EN 438-2 Partie 17
Caractéristiques mécaniques				
Résistance à la flexion (f ₀₅)	≥ 24	≥ 24	N/mm ²	EN 310 / EN 1058
Module d'élasticité m(E)	3567	3567	N/mm ²	EN 310

Distances de fixation

Distances maximales (mm)	Rockpanel Uni 6 mm		Rockpanel Uni 8 mm	
	b max.	a max.	b max.	a max.
Clou	400	300	600	400
Vis	400	300	600	600

Panneaux Rockpanel

Informations
générales
sur le produit

Les panneaux Rockpanel sont fabriqués à partir de basalte naturel, une roche volcanique durable et disponible en abondance dans la nature, dont les fibres sont amalgamées à l'aide d'un liant organique à l'origine des propriétés uniques de tous les produits Rockpanel. Ces derniers allient ainsi les avantages de la pierre et la façonnabilité du bois.

Sécurité incendie

Lors des évaluations de leur réaction au feu, les panneaux Rockpanel affichent une excellente performance. En raison de la nature des fibres en laine de roche et de la faible teneur en liant, les panneaux présentent un faible pouvoir calorifique, ce qui signifie qu'ils vont très peu alimenter l'incendie en cas d'exposition. En conséquence, il est inutile d'ajouter des retardateurs de flammes peu respectueux de l'environnement.

Les produits Rockpanel sont testés conformément à la spécification technique européenne harmonisée (EAD 090001-00-0404) et sont classés conformément à la norme EN 13501-1. La classe de réaction au feu est déterminée en fonction de la situation d'utilisation finale décrite dans l'EAD avec une isolation à base de laine minérale incombustible.

Le champ d'application couvert par la classe de réaction au feu est indiqué dans la Déclaration de performance (DdP, voir www.rockpanel.com). Dans le cas des immeubles de grande hauteur et des immeubles à haut risque, Rockpanel ne conseille que l'utilisation d'un revêtement et d'une isolation incombustibles (Euroclasse A1-A2).

Durabilité et environnement

Les produits Rockpanel Durable et A2 ont été certifiés pour leurs performances environnementales par le Building Research Establishment (BRE), un organisme indépendant. BRE a accordé à Rockpanel une déclaration de produit écologique (certificat d'écoprofils n° 427) attestant que le matériau des panneaux Rockpanel Durable et A2 est l'un des meilleurs de sa catégorie, diverses structures obtenant une note A+ ou A. Outre ces notes d'écoprofils et l'enregistrement dans le Green Book Live, BRE a délivré une ECO_EPD selon l'EN 15804 pour la composition des panneaux Durable et A2.

L'influence du produit sur la qualité de l'air et le rejet de substances dangereuses dans le sol et les eaux ont été déterminés pour l'obtention de l'évaluation technique européenne.

Sur la base des résultats de cette analyse, il apparaît que les panneaux Rockpanel ne contiennent pas de substances dangereuses. Leur fabrication ne recourt à aucun biocide ni retardateur de flamme, les panneaux ne contiennent pas de cadmium et la concentration en formaldéhydes s'élève à $\leq 0,0105$ mg/m³, ce qui les range dans la Classe E1 pour le formaldéhyde.

Conditionnement, stockage et transport

Les panneaux, recouverts d'un film protecteur sur la face de finition (à l'exception de Rockpanel Metallics

Blanc Aluminium/Gris Aluminium, Natural, Lines² et Structures), sont livrés sur palette et munis d'une protection supérieure et de protections angulaires. Les panneaux doivent être stockés sur un sol sec et protégés contre la pluie, de préférence sous abri. L'empilement ne peut dépasser deux palettes de haut. Lors de la mise en œuvre, les panneaux doivent être relevés. Ils ne peuvent jamais reposer l'un sur l'autre en oblique. Après avoir retourné les panneaux pour procéder à des opérations de sciage, par exemple, il est impératif de remettre en place des feuilles de mousse de protection entre les panneaux afin d'en protéger la couche de finition.

Apparence visuelle

Qualité de surface : les panneaux Rockpanel sont fabriqués avec le plus grand soin et contrôlés individuellement avant d'être approuvés. Dans l'hypothèse où certains doutes subsisteraient, les panneaux sont évalués visuellement pour déterminer les défauts esthétiques perceptibles au niveau de leurs caractéristiques externes, à la lumière du jour, sans dispositif d'amélioration de la vision, à une distance minimale de 5 mètres, face à la surface de l'élément de façade, selon un angle d'observation de 45° (horizontalement/verticalement).

Lots: les panneaux Rockpanel sont produits en recourant à un système d'inspection des matières premières à l'entrée, un processus garanti et un contrôle de qualité systématique permettant de combiner des panneaux de coloris RAL/NCS standard provenant de lots différents. En revanche, pour les commandes spécifiques et les projets particuliers Rockpanel impose obligatoirement le recours à des commandes issues d'un même lot.

Entretien

En fonction du traitement de surface, les panneaux peuvent être nettoyés à l'aide de détergents doux et non mordant dilués à l'eau tiède. Pour la finition Durable ProtectPlus, les solvants organiques sont généralement autorisés (comme white spirit et acétone). Veuillez toutefois consulter Rockpanel pour savoir comment les appliquer correctement. Rockpanel peut également fournir un produit de nettoyage spécial pour l'élimination des graffiti.

Les panneaux Rockpanel Natural peuvent se nettoyer à la brosse. Les traces tenaces de pollution pourront être éliminées à la brosse métallique. La zone nettoyée redeviendra visible et se patinera à nouveau. Ne nettoyez pas Rockpanel Natural avec un solvant ou un détergent.

Rockpanel Uni

Informations
détaillées sur
les produits

La section dédiée à la présentation détaillée de nos produits donne aussi des précisions sur leur résistance à l'impact, les ossatures autorisées, leur tenue au feu et les fixations spécifiées. Visitez également www.fr.rockpanel.be pour de plus amples informations sur les panneaux Rockpanel, telles l'étendue de la gamme de Rockpanel, les consignes de manipulation et de mise en œuvre, la santé et la sécurité ainsi que les possibilités d'application.

Ossatures autorisées

Les panneaux Rockpanel Uni peuvent être fixés mécaniquement sur une structure porteuse bois. La pose sur structure bois implique de prévoir un chevronnage vertical de 28 mm d'épaisseur minimum.

Propriétés de réaction au feu

Version du produit	Méthode de fixation	Structure ventilée ou pas	Ossature verticale***	Classification
Uni 8 mm	Fixation mécanique	Ventilée avec garniture EPDM* sur les lattes	Ossature bois	B-s2,d0
	Fixation mécanique	Ventilée avec bandes Rockpanel* (6 ou 8 mm) sur les lattes	Ossature bois	B-s2,d0
	Fixation mécanique	Non ventilée, vide comblé avec de la laine minérale**	Ossature bois	B-s1,d0
	Fixation mécanique	Ventilée avec bandes Rockpanel* (8 mm) sur les lattes	Ossature bois	B-s1,d0
Rockpanel Uni 6 mm	Fixation mécanique	Ventilée avec garniture EPDM* sur les lattes	Ossature bois	B-s2,d0
	Fixation mécanique	Ventilée avec bandes Rockpanel* (6 ou 8 mm) sur les lattes	Ossature bois	B-s2,d0
	Fixation mécanique	Non ventilée, vide comblé avec de la laine minérale**	Ossature bois	B-s1,d0

* garniture/bande plus large de 15 mm de part et d'autre de la latte

** Vérifiez les conditions préalables applicables aux structures non ventilées ou consultez Rockpanel.

*** Pour avoir un aperçu complet et une description de la situation réelle appliquée ayant servi à obtenir cette classification, consultez l'évaluation technique européenne pertinente.

Fixations spécifiées à utiliser avec Rockpanel Uni

	Clou cranté	Vis Torx
Rockpanel Uni 8 mm	✓	✓
Rockpanel Uni 6 mm	✓	✓
Ossature ⁽²⁾	Ossature bois	Ossature bois
Épaisseur de l'ossature ⁽²⁾	≥ 28 mm	≥ 28 mm
Matériau	Acier inoxydable code matériau 1.4401 ou 1.4578 selon EN 10088	Acier inoxydable code matériau 1.4401 ou 1.4578 selon EN 10088
Longueur	32 mm et 40 mm	35 mm
Diamètre de la tige	2,7–2,9 mm	3,3–4,5 mm
Diamètre de la tête	6,0 mm	9,6 mm
Ø de perçage pour point fixe	2,5 mm	3,2 mm
Ø de perçage pour point d'ajustement avec jeu	3,8 mm	6,0 mm
Ø de perçage pour point dilatant	2,8 x 4,0 mm	3,4 x 6,0 mm

⁽¹⁾ Pour une fixation adéquate, utilisez une riveteuse avec espaceur

⁽²⁾ Conformément au point « Ossatures autorisées »

Évaluation technique européenne (ETE)**Déclaration des Performances**

Évaluation technique européenne ETA-17/0619:

Rockpanel Uni 6 mm

DoP-pending

Informations complémentaires

La fiche produit Rockpanel Uni spécifie les propriétés générales du produit mais n'a pas de lien avec la législation nationale en vigueur. Les informations concernant les applications à l'aide de panneaux Rockpanel liées aux obligations nationales en vigueur ou aux directives nationales sont disponibles sur le site internet de Rockpanel et dans le guide d'instructions. Les tableaux concernant les obligations en matière de fixations, annexes à la norme EN 1991-1-4 y sont également disponibles.

Édition janvier 2022. Annule et remplace toutes les fiches produits précédentes. Sous réserve de modifications. Toutes les données font office d'informations générales sur nos produits et leurs possibilités d'utilisation. Cette publication est extraite de l'évaluation technique européenne, le seul document à valeur légale. ROCKWOOL B.V / Rockpanel se décharge de toute responsabilité quant à d'éventuelles erreurs ou informations incomplètes reprises dans cette fiche produit. Aucun droit ne peut se prévaloir du contenu de cette édition.

www.fr.rockpanel.be